

**DÜNYANIN EN İYİ 4 TEKNOLOJİSİNİN
BİRLEŞTİĞİ TEK CİHAZ!**

SHR ÜTÜLEME IPL TEKNOLOJİSİ <
KARE ATIŞ TEKNOLOJİSİ <
PATENTLİ RVC TEKNOLOJİSİ (HER ZAMAN AYNI GÜÇ) <
TEC BUZ BAŞLIK TEKNOLOJİSİ <



REGINA IPL ICE SHR++ bugüne kadar alınmış en iyi klinik sonuçlarına sahiptir. Sabit enerji veren atış ve sabit akım ile şarj edebilen teknolojiyi kullanır. Kolay, hızlı ve özel program yapabileceğiniz kullanım menüsü vardır. Patentli **RVC Teknolojisi** (Real Value Calibration - Gerçek Değer Kalibrasyonu) cihazınızın her zaman doğru ve eşit yayılan enerji vermesini sağlar

IPL'lerde en büyük sorunlardan biri lambanın kullanıldıkça enerjinin azalması ve gerekli sabit enerji verememesidir. Ancak **RVC Teknolojisi** sayesinde cihaz kendi sisteminde, ampulün gücünü kontrol ederek otomatik olarak enerjiyi yükseltip azaltır. Bu da her zaman doğru ve sabit enerjiyi sağlar. Başlığındaki soğutma sistemi sayesinde cildi soğutarak yanmayı ve acıyı minimuma indirir.

| IPL TEKNOLOJİSİNDE DEVRİM KARE ATIŞ IPL TEKNOLOJİSİ! |

REGINA IPL ICE SHR++ sabit ve acısız enerji çıkışı sağlamak için "kare atış" teknolojisini kullanır. Enerji bütün atış süresi boyunca sabit kalabilen maksimum güce ulaşabilir. Tek veya çoklu atış özelliği fark etmeksizin, **REGINA IPL ICE SHR++** her durumda tekdüze sabit ve doğru enerji sunar.

Diğer teknolojilerde enerji birden maksimuma çıkar ve hemen iner sabit durmaz maksimum noktada gerekli toplam enerjiyi tek seferde verir; bu da acı ve yanık riski oluşturur.

REGINA IPL ICE SHR++ "kare atış" teknolojisinde ise minimum enerjiyi uzun sürede vererek toplam enerjiye ulaşılır; böylece acı ve yanık riski minimumda kalır ve aynı zamanda ampul ile filtrenin ömrünü uzatır.

| GELENEKSEL IPL İLE REGINA II ICE SHR IPL ARASINDAKİ FARK NEDİR? |

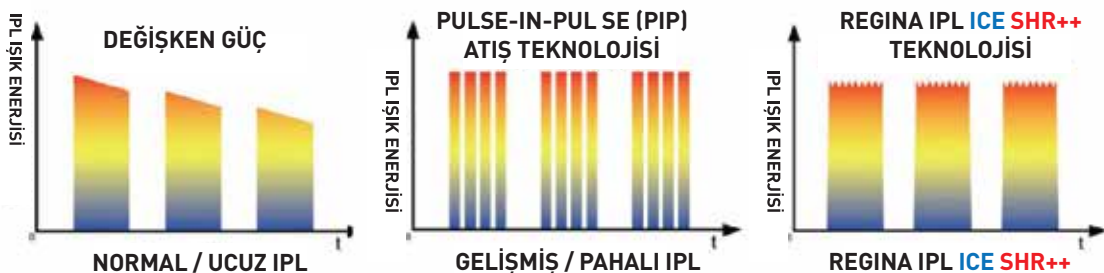
1-) **REGINA IPL ICE SHR++** en konforlu şekilde kullanım ve maksimum sonuç odaklı olarak üretilmiştir. Kare atış teknolojisinde minimum enerjiyi uzun sürede vererek toplam enerjiye ulaşılır; bu da acı ve yanık riskini minimumda tutar ve aynı zamanda ampul ile filtrenin ömrünü uzatır.

2-) **RVC Teknolojisi** sayesinde cihaz kendi sisteminde ampulün gücünü kontrol ederek otomatik olarak enerjiyi yükseltip azaltır. Bu sayede her zaman doğru ve sabit enerji sağlar.

3-) 1 saniye içerisinde 10 atış yapabilir, böylece tek seferde vereceği enerjiyi 10 atışta verir. Acı azaldığı gibi ütüleme teknolojisi ile hızlı epilasyon yapılabilir.

4-) Çift Filtre sistemine sahiptir. Enerjinin kan, bağ doku cilt gibi noktalara takılmadan, direkt olarak kıl köküne odaklanması sağlanır.

5-) IPL'lerde en büyük sorunlardan bir diğeri de orijinal ampul ve orijinal filtredir. Ampul değişse filtre değişmez, filtre değişse ampul değişmez. Hiçbir zaman ikisi aynı anda denk gelmez. **REGINA IPL ICE SHR++** cihazında ampul ömrü bittiğinde eski başlık atılır, yerine komple yeni başlık takılır; böylece filtre ve ampul sorunu yaşanmadığı gibi başlık arızaları da yaşanmaz. **REGINA IPL ICE SHR++** cihazınızı isterseniz 1 yıl limitsiz atış, isterseniz 200.000 atışlı başlık ile kullanabilirsiniz. Cihazınız ilk aldığınızda size 1 yıl LİMİTSİZ ATIŞ olarak teslim edilmektedir.



AVANTAJLARI

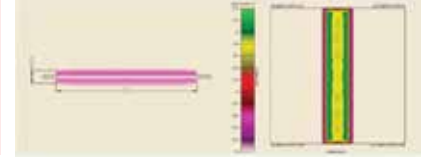
1 12 SAAT KESİNTİSİZ ÇALIŞABİLME

Güçlü soğutma sistemi ve enerji kontrol paneli cihazın aralıksız 12 saat çalışmasına izin verir.



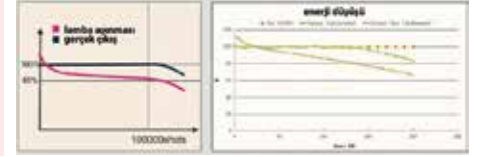
2 DÜNYANIN EN İYİ İNGİLİZ XENON LAMBA KULLANIMI

REGINA IPL ICE SHR++ dayanıklı & güçlü İngiliz Xenon ampul kullanmaktadır. En iyi kalite ampul ile 100.000 atış garantisi vardır. Ancak 200.000 atışa kadar çıkabilir.



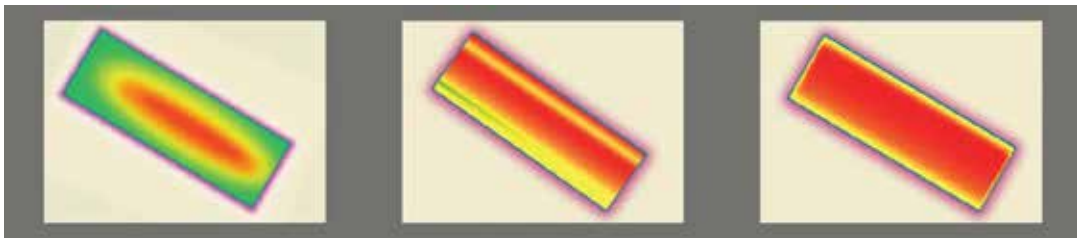
3 PATENTLİ RVC (GERÇEK DEĞER KALİBRASYONU) TEKNOLOJİSİ

RVC Teknolojisi sayesinde cihaz kendi sisteminde ampulün gücünü kontrol ederek otomatik olarak enerjiyi yükseltip azaltır. Bu da her zaman doğru ve sabit enerjiyi sağlar.



4 EŞİT ENERJİ DAĞILIMI İLE GENİŞ SPOT BOYUTU

REGINA IPL ICE SHR++ için özel üretilen 9 mm'lik Xenon ampul, konforu ve etkinliği artırdığı kadar, aynı zamanda 15x50mm spot boyutu üzerinde her zaman eşit enerji dağılımı ve doğru akım sağlar.



NORMAL / UCUZ IPL

GELİŞMİŞ / PAHALI IPL

REGINA IPL ICE SHR++

5 GELİŞMİŞ TEC BUZ BAŞLIK SOĞUTMA SİSTEMİ

Termodinamik yarı iletken soğutma sistemi, yüzey ile subkutan doku arasındaki sıcaklık farkını artırarak tedaviyi daha hassas hale getirir. Kıl kökleri ısınırken en düşük -4°C'ye ayarlanabilen TEC soğutma epidermisi korur.



Ciltteki REGINA IPL ICE SHR++ faaliyeti

Kıl köklerindeki melanin ışığı absorbe eder ve ışık enerjisi ısı enerjisine dönüşür.

Kıl yok edilmiştir.

6 Yönlendiren ve Akıllı Kullanım Menüsü

Kullanım menüsünde üç operasyon modu bulunmaktadır:

- > **Klasik Mod** kullanıcılara otomatik program önererek yol gösterir ve kullanım kolaylığı sağlar.
- > **Kişiselleştirilmiş Mod** profesyoneller için tasarlanmıştır. Kendi öngörüşünüze göre güç ve uygulama belirleyip uygulama yapabilirsiniz.
- > **SHR Modu** sadece Epilasyon işlemi için geliştirilmiştir. Hızlı ve acısız, aynı zamanda otomatik programla Epilasyon uygulaması sağlar.



UYGULAMALAR

Epilasyon • Cilt Yenileme • Akne • Vasküler Tedavi • Pigmentasyon Tedavisi

EPİLASYON

CİLT YENİLEME

AKNE TEDAVİSİ

KILCAL DAMAR TEDAVİSİ

LEKE TEDAVİSİ



TEKNİK ÖZELLİKLER

Sürekli Çalışma Süresi	12 Saat
Spot Boyutu	15 mm x 50mm, 10 mm x 40mm (SHR)
Atış tekrarı	Sn / 10Hz'ye kadar
Soğutma	TEC kontakt soğutma
Dalgaboyu	600-950nm (HRNT) 500-950nm (SR/PT) 600-950nm (SHR)
Güç	35J/cm'e kadar
Atış genişliği	1-30 ms, Max 4 atış
Çalışma Modu	Klasik Mod, SHR Modu, Kişiselleştirilmiş Mod